

## 無機と有機が融合した新ブランド「ラグゼ MUKI」シリーズを発売

関西ペイント株式会社（本社：大阪府大阪市北区、代表取締役社長：毛利 訓士、以下「関西ペイント」）は、住宅市場向け建築用塗料に、紫外線に強く超高耐候のハイブリッド無機とラジカル制御技術を融合した無機有機ハイブリッド塗料、外壁用「ラグゼ MUKI トップ」、「ラグゼ MUKI トップマイルド」および、屋根用「ラグゼ MUKI ルーフマイルド」、「ラグゼ MUKI ルーフマイルド遮熱」の4製品を4月7日より「ラグゼ MUKI」シリーズとして発売します。

# LUXE MUKI

超高耐候性無機有機ハイブリッド塗料

## ラグゼMUKIシリーズ

### ■製品開発の背景

外部用上塗り塗料の市場では、1990年代初頭に登場したシーラーレス微弾性フィラー以降、約10年おきに高耐候性グレードへのシフトが進んでおり、今後、さらなる高耐候性グレードへのシフトが予想されます。

また近年では、住宅塗り替え市場において高性能でありながら、トータルでのコストパフォーマンスが優れた無機系塗料の市場に注目が集まっています。このような背景から、市場ニーズの高い無機系超高耐候性塗料を多くのお客さまから要望いただき、「ラグゼ MUKI シリーズ」を開発しました。

### ■ラグゼ MUKI シリーズの概要

新たな外壁用・屋根用塗料シリーズ「ラグゼ MUKI シリーズ」は、関西ペイント独自の無機と有機の融合技術による次世代塗料で、ふっ素樹脂塗料を超える建物の美観と耐久性を実現させます。

「紫外線や酸性雨などの過酷な環境条件に強い無機」と、「建物の動きや変形にも対応しひび割れや剥がれを防ぐための高い柔軟性が特徴の有機」との無機有機ハイブリッド技術、また「塗膜劣化の原因物質『ラジカル』の発生を根本的に抑制するラジカル制御技術」を融合させたハイグレード塗料です。

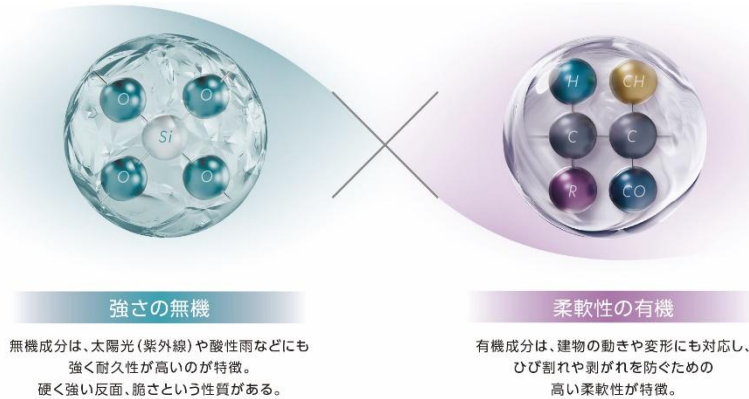
さらに、雨水が塗膜表面を流れる際に汚れを洗い流す親水性塗膜による超低汚染機能と、湿度の高い建物の北側などで発生しやすいカビや藻の発生を抑制する防カビ・防藻機能で、建物の美観を維持します。

外壁用・屋根用・屋根遮熱塗料など住宅外部の塗り替えに幅広く対応できる4製品をラインアップします。

## ■ ラグゼ MUKI シリーズ 4つの優れた点

### 1) 無機力を最大限に生かす無機有機ハイブリッド技術

当社独自の「無機有機ハイブリッド技術」により、無機の『強さ』と有機の『柔軟性』を融合した塗膜が超高耐候性を発揮。過酷な環境から建物を長期にわたり保護します。



### 2) 紫外線劣化に耐える4つのラジカル制御技術

過酷な環境に曝される建物。特に紫外線は塗膜や素材を劣化させるため、紫外線に強い塗料選びが大切です。4つのラジカル制御技術で、塗膜劣化の原因物質「ラジカル」の発生を根本的に抑えます。

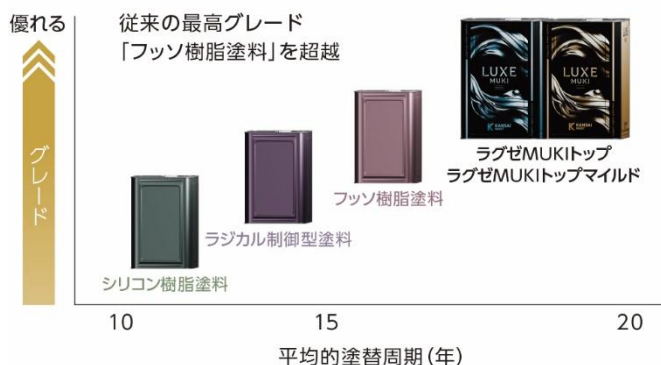
 Control 1	 Control 2	 Control 3	 Control 4
<b>高性能ハイブリッド無機</b>	<b>UVトラップ</b>	<b>ラジカルバリアコート</b>	<b>HALSラジカルキャッチャー</b>
超強力な結合エネルギーを持つ「高性能ハイブリッド無機」で紫外線劣化を抑制	「UVトラップ」で紫外線を吸収し劣化を低減	酸化チタンへの紫外線到達によるラジカル発生を抑制	極微量すり抜けた紫外線によって発生したラジカルは「HALSラジカルキャッチャー」で捕獲し無害化

### 3) 「無機有機ハイブリッド技術」と「ラジカル制御技術」の融合

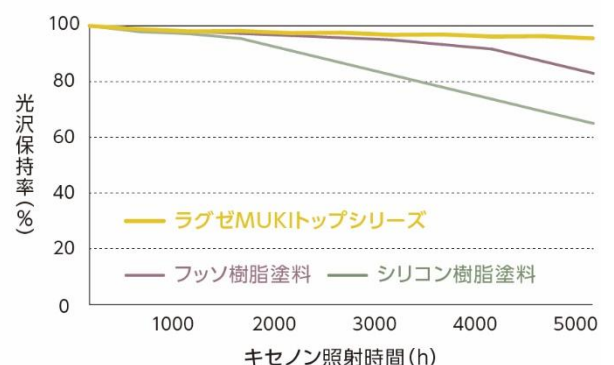
「ラグゼ MUKI シリーズ」は、紫外線に強い超高耐候性のハイブリッド無機と、ラジカル制御技術を融合したハイグレードの塗料です。

従来のシリコン樹脂塗料に比べ耐候性が優れ塗り替え周期が長くなるため塗り替え工事の頻度を少なくでき、長期的な視点でコストパフォーマンスを向上させます。

#### 塗料のグレード



#### 促進耐候性試験結果

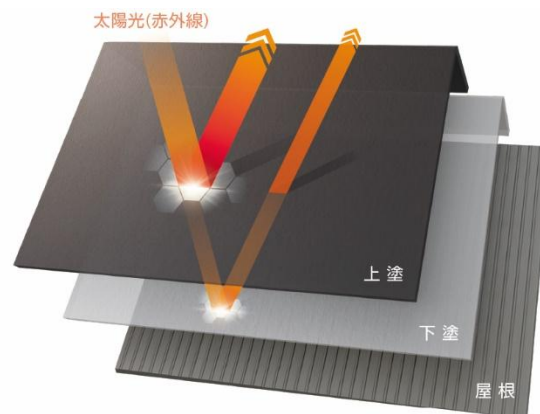


#### 4) 上塗りと下塗りで赤外線をブロックする「ラグゼ IR ブロック技術」

シリーズに遮熱塗料もラインアップ。「赤外線」を上塗りと下塗りのダブルで反射させることで、真夏の屋根表面の温度上昇を抑えて住環境を快適にすると同時に、素材の劣化を抑制し屋根を長期保護します。さらに、建物内の温度上昇を抑えることで冷房費の節約、省エネにも貢献します。

##### ラグゼIRブロック技術

赤外線が屋根に当たると表面温度が上昇し、それによって建物内部も暑くなります。「ラグゼIRブロック技術」は、特殊顔料を上塗にも下塗にも配合し、赤外線を反射することで屋根の表面温度の上昇を抑制します。



#### ■ ラグゼ MUKI シリーズ 製品詳細（外壁用）

##### <ラグゼ MUKI トップ>

（水性 1 液超高耐候性無機有機ハイブリッド塗料）

##### ○特長

コンクリート・モルタルや窯業系サイディングなどの外壁に使用できます。

溶剤系塗料に比べて揮発性有機化合物（VOC）の排出が少なく、環境への負荷を軽減します。水性塗料は臭気が少なく作業環境にも優しいため、施工者や周囲の環境に配慮され、住宅地や商業施設など人が多く集まる場所での施工にも適しています。

##### ○製品概要

容量 : 15kg、4kg

希望小売価格 : 102,300 円 / 15kg 缶（税込み）

: 35,200 円 / 4kg 缶（税込み）

色相 : 標準展開 35 色（つや有り、7 分つや、5 分つや、3 分つや）

## <ラグゼ MUKI トップマイルド>

(弱溶剤形 2液超高耐候性無機有機ハイブリッド塗料)

### ○特長

窯業系や金属系サイディングなどの外壁や鉄部など幅広い素材に適用できます。

抜群の塗りやすさと、肉持ち感のあるしっとりとした高級感ある質感が、良好な仕上がりを実現します

### ○製品概要

容量 : 15kg セット (ベース 12.9kg、硬化剤 : 2.1kg)

3.5kg セット (ベース 3.0kg、硬化剤 : 0.5kg)

希望小売価格 : 107,800 円 / 15kg 缶 (税込み)

: 35,200 円 / 3.5kg 缶 (税込み)

色相 : 標準展開 35 色 (つや有り、5 分つや、3 分つや)

### ○ラグゼ MUKI 外壁用カタログ

[https://asset.kansai.co.jp/uploads/products/decorative/fm/catalog\\_pdf/982.pdf](https://asset.kansai.co.jp/uploads/products/decorative/fm/catalog_pdf/982.pdf)

## ■ラグゼ MUKI シリーズ 製品詳細 (屋根用)

### <ラグゼ MUKI ルーフマイルド>

(弱溶剤形 2液超高耐候性無機有機ハイブリッド屋根用塗料)

### ○特長

住宅屋根用化粧スレート (新生瓦) や金属屋根などの幅広い屋根材に適用できます。

抜群の塗りやすさと、肉持ち感のあるしっとりとした高級感ある質感が、良好な仕上がりを実現します

### ○製品概要

容量 : 15kg (ベース 12.9kg、硬化剤 : 2.1kg)

希望小売価格 : 107,800 円 / 15kg 缶 (税込み)

色相 : 標準展開 18 色 (つや有り)

### ○ラグゼ MUKI 屋根用カタログ

[https://asset.kansai.co.jp/uploads/products/decorative/fm/catalog\\_pdf/983.pdf](https://asset.kansai.co.jp/uploads/products/decorative/fm/catalog_pdf/983.pdf)

### <ラグゼ MUKI ルーフマイルド遮熱>

(弱溶剤形 2液超高耐候性無機有機ハイブリッド屋根用高日射反射率塗料)

### ○特長

夏の暑さ対策が必要な屋根に最適な高日射反射率屋根用塗料です。

住宅屋根用化粧スレート (新生瓦) や金属屋根などの幅広い屋根材に適用できます。

### ○製品概要

容量 : 15kg (ベース 13.5kg、硬化剤 : 1.1kg)

希望小売価格 : 141,900 円 / 15kg 缶 (税込み)

色相 : 標準展開 15 色 (つや有り)

### ○ラグゼ MUKI 屋根遮熱カタログ

[https://asset.kansai.co.jp/uploads/products/decorative/fm/catalog\\_pdf/984.pdf](https://asset.kansai.co.jp/uploads/products/decorative/fm/catalog_pdf/984.pdf)

※今後発売が予定されているシリーズ品

<ラグゼ MUKI ルーフ>

(水性 1 液超高耐候性無機有機ハイブリッド屋根用塗料)

○特長

過酷な環境下にある屋根に最適な水性 1 液タイプの屋根用塗料です。

住宅屋根用化粧スレート（新生瓦）、厚形スレート瓦など幅広い屋根材に適用できます。

○製品概要

容量 : 15kg

希望小売価格 : 106,700 円 / 15kg 缶 (税込み)

色相 : 標準展開 10 色 (つや有り)

お客さまからのお問い合わせ先

関西ペイント株式会社 建設塗料本部 石橋修一

TEL : 03-5711-8904 e-mail : vkh20479@als.kansai.co.jp

報道関係者からのお問い合わせ先

関西ペイント株式会社 経営企画本部 IR・広報部 (水島・西村)

E-mail : koho@als.kansai.co.jp