

様々なイメージの演出に対応することができるカラーバリエーションがより一層増えて選ぶのが楽しくなりました。



新ブラウン チョコレート



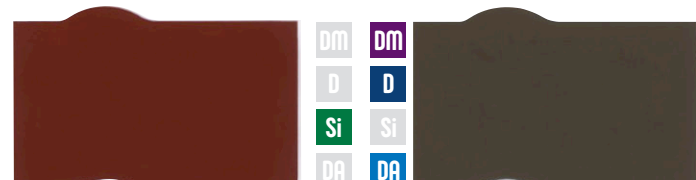
コーヒーブラウン ガーネットオレンジ



マルーン ネオブラック



ロイヤルレッド ビスタブラウン



ビーバーレッド シナモンブラウン



セピア スチールグレー



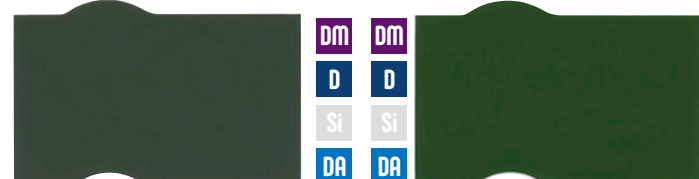
グレー ネオモスグリーン



カーボングレー モスグリーン



グラニットグレー フレッシュグリーン



アイビーグリーン グリーン



ナスコン ミストグリーン



ブルー 銀黒



クリーム イエローオーカー



ジェットブラック モルトブラウン



チャコールブルー ホワイト



ミッドナイトブルー

- DM** アレスダイナミックルーフ MUKI
- D** アレスダイナミックルーフ
- Si** スーパーシリコンルーフペイント
- DA** アレスダイナミックルーフ アクア

※この色見本帳は紙に塗装しておりますので、実際の仕上がり色とは異なる場合があります。

※塗料品種により、同一色でも色・ツヤに多少の差異がある場合があります。ご諒承ください。

※「銀黒」は見る角度によって色が違って見えます。

※アレスダイナミックルーフMUKI グリーンは、近似色となります。

※見本帳の有効期限は2026年5月です。

弱溶剤2液形ハルスハイリッチ無機有機ハイブリッド屋根用塗料
アレスダイナミックルーフMUKI

Ales Dynamic Roof MUKI

- 「無機」と「有機」ハイブリッド技術とラジカル制御技術の採用により最上位品フツンを超越した超高耐候性
- 強靱な塗膜による優れた耐久性
- 親水化技術による超低汚染性
- 高性能レジンによる超光沢、艶も長持ち
- 防カビ・防藻
- 窯業系・金属系どちらも使用可能

弱溶剤形2液ハルスハイリッチシリコン樹脂塗料
アレスダイナミックルーフ

Ales Dynamic Roof

- ラジカル制御技術の採用による最上位品フツンに迫る高耐候性
- 強靱な塗膜による優れた耐久性
- 親水化技術の採用による超低汚染
- 高性能シリコンレジンによる超光沢、艶も長持ち
- 防カビ・防藻
- 窯業系・金属系どちらも使用可能

弱溶剤形1液アクリルシリコン樹脂塗料
スーパーシリコンルーフペイント

Super Silicone Roof Paint

- 化学的に堅牢な結合をもつアクリルシリコン樹脂を用いていますので、長期的な耐候性・耐久性を有します。
- 速乾性
- 1液のため可使時間の制約がない
- 塗料用シンナー希釈のため塗装作業性に優れる

水性フッ素樹脂塗料
アクアヤネフツン

Aqua Yane Fusso

- 耐候性が非常に優れる
- 窯業系屋根素材(新生瓦、波形スレート)などの塗り替え専用塗料
- ハケ・ローラー・エアレス塗りが可能で、光沢の良い均一な塗面が得られる
- 1液の水性塗料で、溶剤中毒、火災の危険がない
- 防カビ、防藻

高耐候性ハルスハイリッチ水性シリコン塗料
アレスダイナミックルーフアクア

Ales Dynamic Roof Aqua

- ラジカル制御技術の採用による最上位品フツンに迫る高耐候性
- 強靱な塗膜による優れた耐久性
- 水性塗料で臭気が少ない
- 高光沢で艶が持続
- 防カビ・防藻
- 水性下塗との組み合わせで、完全水系の工法が可能(2回目以降の塗替えで、旧塗膜が比較的健全な場合に限り)

塗り替えの際には、現状の劣化度合いを的確に把握した上で適切な塗料を選択してください。