

劣化診断

あなたの家の屋根は、大丈夫ですか？

このような兆候が見られれば、塗り替えの時期です。

さび
さびの発生が屋根全体の3%位に達すると、急速にさび面は拡大していきます。

ハガシ
塗膜がハガシて金属がむき出しになると、さびが発生し、最終的には腐食し雨水が浸入します。

白化
塗膜が劣化した証拠です。手でさわれば指にベタリと白い粉状となって付着します。

汚れ
樹木の落ち葉や大気汚れが堆積して、そこから屋根を腐食させてゆきます。ます、清掃してください。

光沢
ツヤ(光沢)が無くなれば、それは塗膜が劣化した第一段階です。

付着性能
ガムテープなどで、付着具合を確かめる。塗膜がテープに1割以上付着していたら塗り替えをおすすめします。

推奨製品

スーパーフッソルーフペイント
<<ふっ素樹脂系屋根用塗料>>
特長
1.非常に強固な化学結合を持ち、安定構造を有するフッ素樹脂を用いています...

性能比較

スーパークリスタルルーフペイント
<<高耐候性特殊シリコン樹脂系屋根用塗料>>
特長
1.ハイグロステンJで優れた超光沢を実現。また耐候性に優れたシリコン系ハイグロステンを増量することで...

性能比較

塗料の樹脂は、上のランクほど耐候性が良くなります。
使うほどに実感できます。
製品名(系統)
スーパーフッソルーフペイント ハイブリッドシステム

推奨硬化剤・添加剤

スーパールーフハイブリッド硬化剤
1液2液兼用ハイブリッド塗料
施工管理がしやすく品質が一定の1液、更なる光沢や付着力の塗膜性能向上を求められる場合は2液...

推奨仕様

【標準推奨仕様】
表: 工程, 塗料名, 塗装回数, 標準所要量, 塗装方法, 塗装間隔, 希釈剤

推奨仕様

【銅板推奨仕様素地調整】
表: 工程, 塗料名, 塗装回数, 標準所要量, 塗装方法, 塗装間隔, 希釈剤

ご使用上の注意事項

下記の注意事項を守ってください。
詳細な内容については安全データシート(SDS)をご参照ください。
■予防策
取り扱い作業中・乾燥中ともに換気のよい場所で使用し...

推奨仕様

【ガルバリウム鋼板推奨仕様】
表: 補修塗りの下塗り, 上塗り1回目, 上塗り2回目

スーパーシリコンルーフペイント
<<アクリルシリコン樹脂系屋根用塗料>>
特長
1.化学的に堅牢な結合をもつアクリルシリコン樹脂を用いています...

スーパーウレタンルーフペイント
<<ウレタン樹脂系トタン用塗料>>
特長
1.耐候性・光沢保持性が非常にすぐれています。
2.塗料用シンナーを希釈できずから、作業性がよく各種日塗膜のリフィングを発生させずに塗り替えができます。

SDルーフペイント
<<合成樹脂系トタン板用塗料>>
特長
1.色彩が鮮明で、美しい仕上がりとなります。
2.塗膜が強靱で、密着性がすぐれています。

高温対策用添加剤
ルーフアジャスト粘着ストツパ
炎天下の屋根作業時、気になるルーフペイントの粘着(タック)を抑える添加剤です。
【容量】0.7kg

高温対策用添加剤
ルーフアジャスト白化ストツパ
秋～冬、冬～春への移行期間に、寒暖の差で発生する結露・夜露による白化を抑える添加剤です。
【容量】0.7kg

【スーパールーフハイブリッド硬化剤を用いたシステム】
表: 工程, 塗料名, 塗装回数, 標準所要量, 塗装方法, 塗装間隔, 希釈剤

関西ペイント販売株式会社
お近くの営業所はこちら！
各種カタログご覧いただけます。
※容量は被塗物の形状や素材、塗装方法、環境などによって増減する場合があります。

【標準推奨仕様】
表: 工程, 塗料名, 塗装回数, 標準所要量, 塗装方法, 塗装間隔, 希釈剤

PROOF STANDARD COLORS
5th
KANSAI PAINT
関西ペイント
トタン屋根用 総合見本帳

スーパーシリコンルーフペイント つや消しは、必ず上塗り2回で塗装してください。

品名	スーパーファッソルーフ	スーパークリスタルルーフ	スーパーシリコンルーフ	スーパーウレタンルーフ	ACルーフ	SDルーフ
マルーン	○	○	●	○	○	—
ビーバーレッド	○	○	●	○	●	●
チョコレート	○	○	●	○	○	—
コーヒープラウン	●	●	●	●	●	●
ロイヤルレッド	●	●	●	○	○	—
赤さび色	○	○	●	●	●	●
アリゾナブラウン	○	○	○	○	●	●
モルトブラウン	○	○	●	○	○	—
セピア	○	○	●	○	○	—
新ブラウン	●	●	●	●	●	●
ネオブラック	—	—	●	—	—	—
ミッドナイトブルー	○	○	○	○	○	—
ビスタブラウン	○	○	○	○	○	—
ジェットブラック	●	●	●	○	○	—
ブラック	●	●	●	●	○	—
チャコールブルー	○	○	○	○	○	—
新スカイブルー	○	○	○	○	●	●
ロイヤルブルー	○	○	○	○	○	—
ナイスブルー	●	●	●	●	●	●
ネオモスグリーン	○	○	●	○	○	—
ブルー	○	○	○	○	○	—
ナスコン	●	●	●	●	●	●
フレッシュグリーン	○	○	○	○	○	○
モスグリーン	●	●	●	●	○	—
新グリーン	○	○	○	○	○	—
ターコイズグリーン	○	○	○	○	○	○
スチールグレー	○	○	○	○	○	—
グラニットグレー	○	○	○	○	○	—
シャイングリーン	○	○	○	○	○	○
ミストグリーン	○	○	○	○	○	○
グレー	○	○	○	○	○	○
カーボングレー	○	○	○	○	○	—
ホワイト	○	○	○	○	○	—
シティグレー	○	○	○	○	○	○
シルバー	—	●	○	—	○	●
新クリーム	○	○	○	○	○	○
クリーム	○	○	○	○	○	○

つや消し	スーパーファッソルーフ	スーパークリスタルルーフ	スーパーシリコンルーフ	スーパーウレタンルーフ	ACルーフ	SDルーフ
つや消しネオブラック	—	—	●	—	—	—
つや消しチョコレート	—	—	○	—	—	—
つや消し新ブラウン	—	—	○	—	—	—
つや消しフレッシュグリーン	—	—	○	—	—	—
つや消しナスコン	—	—	○	—	—	—

●…常備色 ○…調色品対応 ○…調色対応不可
 1)スーパークリスタルルーフ、スーパーシリコンルーフは整列(3分整列程度)対応が可能です(特注対応になります)。
 2)塗料品種により、同一でも色ツヤに多少の差異がある場合があります。ご了承ください。



マルーン
Si

*他の常備色より材料費が割増になります。



ロイヤルレッド
F Cr Si U AC SD



セピア
Si



ビスタブラウン
Si



新スカイブルー
AC SD



ブルー
Si U AC SD



新グリーン
AC SD



シャイングリーン
Cr



ホワイト
Si AC



新クリーム
AC SD



つや消しネオブラック
Si



つや消しチョコレート
Si



コーヒープラウン
Si U AC SD



赤さび色
Si U AC SD



新ブラウン
F Cr Si U AC SD



ジェットブラック
F Cr Si



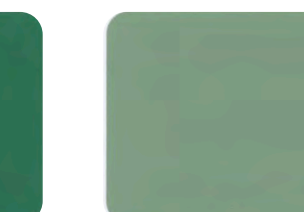
ロイヤルブルー
AC SD



ナスコン
F Cr Si U AC SD



ターコイズグリーン
AC SD



ミストグリーン
Si AC SD



シティグレー
AC SD



クリーム
Si AC SD



つや消し新ブラウン
Si



つや消しフレッシュグリーン
Si



チョコレート
Si



アリゾナブラウン
U AC SD



ネオブラック
Si



ブラック
F Cr Si U AC



ナイスブルー
F Cr Si U AC SD



フレッシュグリーン
Si U AC SD



スチールグレー
Si



グレー
Si AC SD



シルバー
Cr Si AC SD



つや消しナスコン
Si

F	スーパーファッソルーフ
Cr	スーパークリスタルルーフ
Si	スーパーシリコンルーフ
U	スーパーウレタンルーフ
AC	ACルーフ
SD	SDルーフ

*この色見本は紙に塗装しておりますので、実際の仕上がりと異なる場合があります。
 *塗色によっては材料費が割高になる場合があります。
 *見本紙の有効期限は2027年2月です。

速乾一液変性エポキシさび止め塗料

ザウルスEXII 容量:16kg、4kg

- 特長 ●劣化亜鉛メッキ・アルミ・SUSなどの適性に優れる
 ●幅広い上塗り適性(強溶剤ウレタン樹脂適性あり)
 ●速乾形で作業性に優れる
 ●JIS K 5674同等の防錆力
 ●調色対応可



白 N-9.3(近似) グレー 25-80A(近似)



赤さび色 09-40L(濃目近似) 黒さび色 19-20B(近似) ※16kgのみ

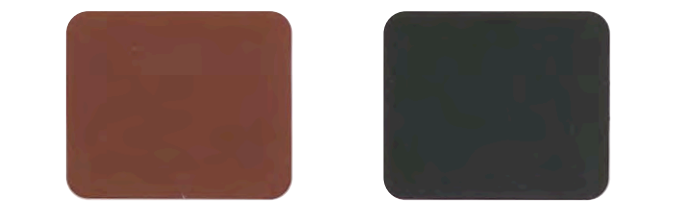
ターベン可溶性エポキシ樹脂系さび止め塗料

スーパーザウルスII 容量:ベース 14.4kg 硬化剤 1.6kg

- 特長 ●幅広い旧塗膜適性
 ●下地の適応幅が広い(ガルバリウム鋼板、亜鉛メッキ等)
 ●臭気マイルドで作業環境にやさしい
 ●JASS 18 M-109 適合品



白 N-9.3(近似) グレー 25-75A(近似)



赤さび色 09-30L(近似) 黒さび色 19-20B(近似)

速乾一液変性さび止め塗料

1液エスコマイルド 容量:16kg、4kg

- 特長 ●JIS K 5551サイクル腐食性試験 240サイクル合格品質
 *規格値の2倍の優れた防食性をもつ
 ●劣化亜鉛メッキ・アルミ・SUSなどの適性に優れる
 ●幅広い旧塗膜適性・上塗り適性(強溶剤ウレタン適性あり)
 ●速乾形で作業性に優れる



白 G27-90B(白味近似) グレー GN-80(黄味近似)

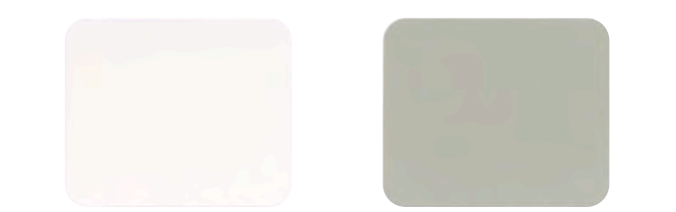


赤さび色 G07-40P(近似) 黒さび色 19-20B(近似)

ターベン可溶性エポキシ樹脂系さび止め塗料

アレスダイナミックプライマー 容量:ベース 14.4kg 硬化剤 1.6kg

- 特長 ●強力な付着 ●強力な防さび力 ●JASS 18 M-109 適合品
 ●幅広い素材適性 ●幅広い上塗り適性



白 N-9.3(近似) グレー 25-75A(近似)



赤さび色 09-30L(近似) 黒さび色 19-20B(近似)