

スーパーシリコンルーフペイント つや消しは、必ず上塗り2回で塗装してください。

品名	スーパーファッソルーフ	スーパークリスタルルーフ	スーパーシリコンルーフ	スーパーウレタンルーフ	ACルーフ	SDルーフ
マルーン	○	○	●	○	○	—
ビーバーレッド	○	○	●	○	●	●
チョコレート	○	○	●	○	○	—
コーヒーブラウン	●	●	●	●	●	●
ロイヤルレッド	●	●	●	○	○	—
赤さび色	○	○	●	●	●	●
アリゾナブラウン	○	○	○	○	●	●
モルトブラウン	○	○	●	○	○	—
セピア	○	○	●	○	○	—
新ブラウン	●	●	●	●	●	●
ネオブラック	—	—	●	—	—	—
ミッドナイトブルー	○	○	○	○	○	—
ビスタブラウン	○	○	●	○	○	—
ジェットブラック	●	●	●	○	○	—
ブラック	●	●	●	●	○	—
チャコールブルー	○	○	●	○	○	—
新スカイブルー	○	○	○	○	●	●
ロイヤルブルー	○	○	○	○	○	—
ナイスブルー	●	●	●	●	●	●
ネオモスグリーン	○	○	●	○	○	—
ブルー	○	○	○	○	●	●
ナスコン	●	●	●	●	●	●
フレッシュグリーン	○	○	●	○	○	●
モスグリーン	●	●	●	●	○	—
新グリーン	○	○	○	○	○	—
ターコイズグリーン	○	○	○	○	●	●
スチールグレー	○	○	●	○	○	—
グラニットグレー	○	○	○	○	○	—
シャイングリーン	○	○	○	○	○	○
ミストグリーン	○	○	○	○	●	●
グレー	○	○	○	○	○	○
カーボングレー	○	○	○	○	○	—
ホワイト	○	○	○	○	○	—
シティグレー	○	○	○	○	○	○
シルバー	—	●	●	—	○	●
新クリーム	○	○	○	○	○	○
クリーム	○	○	○	○	○	○

つや消し	スーパーファッソルーフ	スーパークリスタルルーフ	スーパーシリコンルーフ	スーパーウレタンルーフ	ACルーフ	SDルーフ
つや消しネオブラック	—	—	●	—	—	—
つや消しチョコレート	—	—	○	—	—	—
つや消し新ブラウン	—	—	○	—	—	—
つや消しフレッシュグリーン	—	—	○	—	—	—
つや消しナスコン	—	—	○	—	—	—

●…常備色 ○…調色品対応 —…調色対応不可
 1)スーパークリスタルルーフ、スーパーシリコンルーフは整列(3分整列程度)対応が可能です(特注対応になります)。
 2)塗料品種により、同一でも色ツヤに多少の差異がある場合があります。ご了承ください。



マルーン
Si

※他の常備色より材料費が割増になります。



ロイヤルレッド
F Cr Si U AC SD



セピア
Si



ビスタブラウン
Si



新スカイブルー
AC SD



ブルー
Si U AC SD



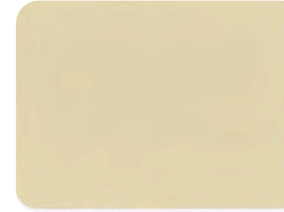
新グリーン
AC SD



シャイングリーン
Cr



ホワイト
Si AC



新クリーム
AC SD



つや消しネオブラック
Si



つや消しチョコレート
Si



コーヒーブラウン
Si U AC SD



赤さび色
Si U AC SD



新ブラウン
F Cr Si U AC SD



ジェットブラック
F Cr Si



ロイヤルブルー
AC SD



ナスコン
F Cr Si U AC SD



ターコイズグリーン
AC SD



ミストグリーン
Si AC SD



シティグレー
AC SD



クリーム
Si AC SD



つや消し新ブラウン
Si



つや消しフレッシュグリーン
Si



チョコレート
Si



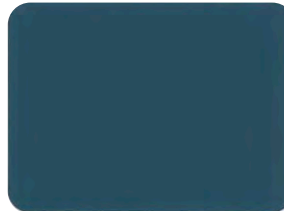
アリゾナブラウン
U AC SD



ネオブラック
Si



ブラック
F Cr Si U AC



ナイスブルー
F Cr Si U AC SD



フレッシュグリーン
Si U AC SD



スチールグレー
Si



グレー
Si AC SD



シルバー
Cr Si AC SD



つや消しナスコン
Si

F	スーパーファッソルーフ
Cr	スーパークリスタルルーフ
Si	スーパーシリコンルーフ
U	スーパーウレタンルーフ
AC	ACルーフ
SD	SDルーフ

※この色見本は紙に塗装しておりますので、実際の仕上がり色とは異なる場合があります。
 ※塗色によっては材料費が割高になる場合があります。
 ※見本紙の有効期限は2026年3月です。

速乾一液変性エポキシさび止め塗料

ザウルスEXII

容量:16kg、4kg

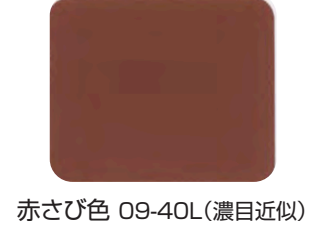
- 劣化亜鉛メッキ・アルミ・SUSなどの適性に優れる
- 幅広い上塗り適性(強溶剤ウレタン樹脂適性あり)
- 速乾形で作業性に優れる
- JIS K 5674同等の防錆力
- 調色対応可



白 N-9.3(近似)



グレー 25-80A(近似)



赤さび色 09-40L(濃目近似)



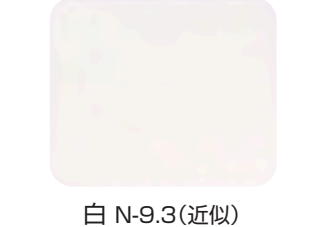
黒さび色 19-20B(近似)
※16kgのみ

ターベン可溶性変性エポキシさび止め塗料

スーパーザウルスII

容量:ベース 14.4kg 硬化剤 1.6kg

- 幅広い旧塗膜適性
- 下地の適応幅が広い(ガルバリウム鋼板、亜鉛メッキ等)
- 臭気マイルドで作業環境にやさしい
- JASS 18 M-109 適合品



白 N-9.3(近似)



グレー 25-75A(近似)



赤さび色 09-30L(近似)



黒さび色 19-20B(近似)

速乾一液変性さび止め塗料

1液エスコマイルド

容量:16kg、4kg

- JIS K 5551サイクル腐食性試験 240サイクル合格品質
- 規格値の2倍の優れた防食性をもつ
- 劣化亜鉛メッキ・アルミ・SUSなどの適性に優れる
- 幅広い旧塗膜適性・上塗り適性(強溶剤ウレタン適性あり)
- 速乾形で作業性に優れる



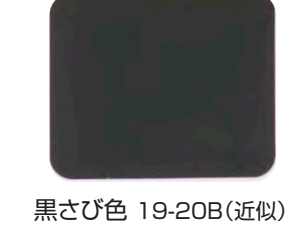
白 G27-90B(白味近似)



グレー GN-80(黄味近似)



赤さび色 G07-40P(近似)

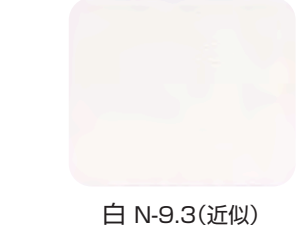


黒さび色 19-20B(近似)

ターベン可溶性変性エポキシ樹脂系さび止め塗料

アレスダイナミックプライマー

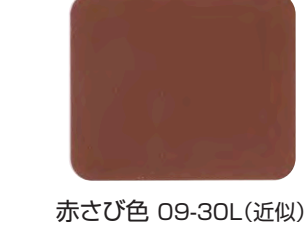
- 容量:16kgセット(ベース14.4kg、硬化剤1.6kg) 4kgセット(ベース3.6kg、硬化剤0.4kg)白、グレーのみ
- 強力な耐付着
- 強力な防さび力
- JASS 18 M-109 適合品
- 幅広い素材適性
- 幅広い上塗り適性



白 N-9.3(近似)



グレー 25-75A(近似)



赤さび色 09-30L(近似)



黒さび色 19-20B(近似)



コーヒーブラウン
F Cr Si U AC SD



モルトブラウン
Cr Si



ミッドナイトブルー
Si



チャコールブルー
Si



ネオモスグリーン
Si



モスグリーン
F Cr Si U AC



グラニットグレー
Si



カーボングレー
Cr Si